

SEVERIN*S RESORT & SPA ■■■■■■

Im Herzen der Insel Sylt und direkt am Wattenmeer gelegen, befindet sich das vielfältige First-Class-Hotel. Lassen Sie sich begeistern von dem traditionellen friesischen Baustil und gönnen Sie sich eine Auszeit in dem 2.000 qm großen Wellnessbereich mit einer großen Auswahl an verschiedenen Themensaunen.

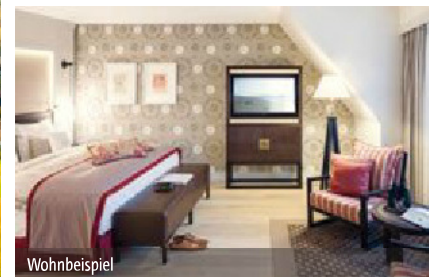


PAARE LUXUSLIEBHABER AM MEER AUF EINER INSEL HERAUSRAGENDER SERVICE SPA



GOLD HIGHLIGHTS

- im malerischen Keitum direkt am Wattenmeer
- Landestypischer Baustil, modernes Design
- Luxuriöse Wohlfühl-Atmosphäre
- 2.000 qm großer Wellnessbereich



Wohnbeispiel



LAGE

- idyllisch gelegen
- am Meer (Wattenmeer)
- zentrumsnah
- Entfernung zum Bahnhof 'Keitum' ca. 1,5 km
- Entfernung zum Stadt-/Ortszentrum ca. 500 m
- Entfernung zum Golfplatz 'Marine Golf Club Sylt' ca. 6 km

AUSSTATTUNG

- 62 Zimmer und Suiten und 27 große Apartments/ Villen
- Empfangsbereich, zahlreiche Loungebereiche, Rezeption
- 2 Lifts
- WLAN (inklusive)
- Bibliothek mit Kamin
- ansprechende, gepflegte, weitläufige Außenanlage mit Garten
- Parkplätze (nach Verfügbarkeit) auf dem Hotelgelände (inklusive)
- Parkplätze (nach Verfügbarkeit) in hoteleigener Tiefgarage (gegen ca. 15,00 EUR pro Tag, zahlbar vor Ort)

SO WOHNEN SIE

- **Doppelzimmer Superior (DS):** ca. 38 qm, kombinierter Wohn- und Schlafbereich, Wannenbad und Regendusche/WC mit Regendusche, Roomservice (gegen Gebühr, 24 Std.), Gepäck- und Wagen-

service, Föhn, Bademäntel, Slipper, Telefon, WLAN (inklusive), Safe, Smart TV mit Sky Kanälen, Minibar (inklusive), Nespressomaschine, Althaus Teestation

ESSEN & TRINKEN

2 Restaurants: A-la-carte-Restaurant "Hoog" und „Tipkens“ (Reservierung erforderlich) mit internationaler, regionaler Küche, Terrasse mit Blick in den malerischen Obstgarten
Weinkeller, Bar, Smoker's Lounge

Frühstück (F)

- Frühstück (Buffet)

SPORT & FITNESS

- Inklusive: Fitnessraum mit täglich wechselnden Kursen
- Gegen Gebühr: E-Bike- und Fahrradverleih, Ernährungsberater, Personaltrainer

WELLNESS

- Inklusive: 2.000 qm großer Wellnessbereich mit Indoorpool, Dampf- und Bio-Kräutersauna, Finnische Sauna, Damen- bzw. Familien-Sauna inklusive Ruhebereich, orientalisches Hamam
- Gegen Gebühr: Massagen und Wellness- & Beautyanwendungen, private Spa-Suiten, Healthnesanwendungen

GUT ZU WISSEN

- Kreditkarten: alle gängigen
- Kurtaxe Erwachsene ca. 1,75 EUR (November - April) bzw. ca. 3,50 EUR (Mai - Oktober) pro Person/Tag (zahlbar vor Ort)
- Hunde erlaubt (gegen ca. 30,00 EUR Gebühr pro Tag/Hund, auf Anfrage, zahlbar vor Ort) inklusive Hundebett in Größe S, M oder L, 2 passende Fressnapfe, Handtücher, Doorhanger, Hundeaußendusche am Hoteleingang, Hundconcierge auf Anfrage (gegen Gebühr)

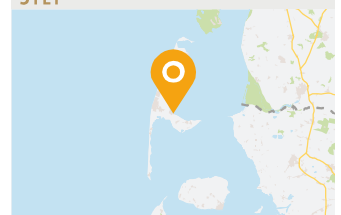
IHRE VORTEILE

- **Obstkorb und Flasche Prosecco bei Ankunft auf dem Zimmer**

EDV-CODE: GWT363

Mehr Bilder und Zimmerbeschreibungen: meinFTI.com/GWT363

SYLT



HolidayCheck

Lage	5,8
Hotel	5,7
Zimmer	6,0
Service	5,9
Sport & Unterh.	5,7
Gastronomie	5,8

84 Bewertungen, Stand 02.08.2019

PREISBEISPIELE

1 Nacht, DS, F, p.p. in €

	160	160	175	210	210	190
Reisetermin	01.12.	02.02.	01.04.	02.06.	30.08.	18.10.
Preis	160	160	175	210	210	190

1 Nacht mit Frühstück **p.p. ab € 160**